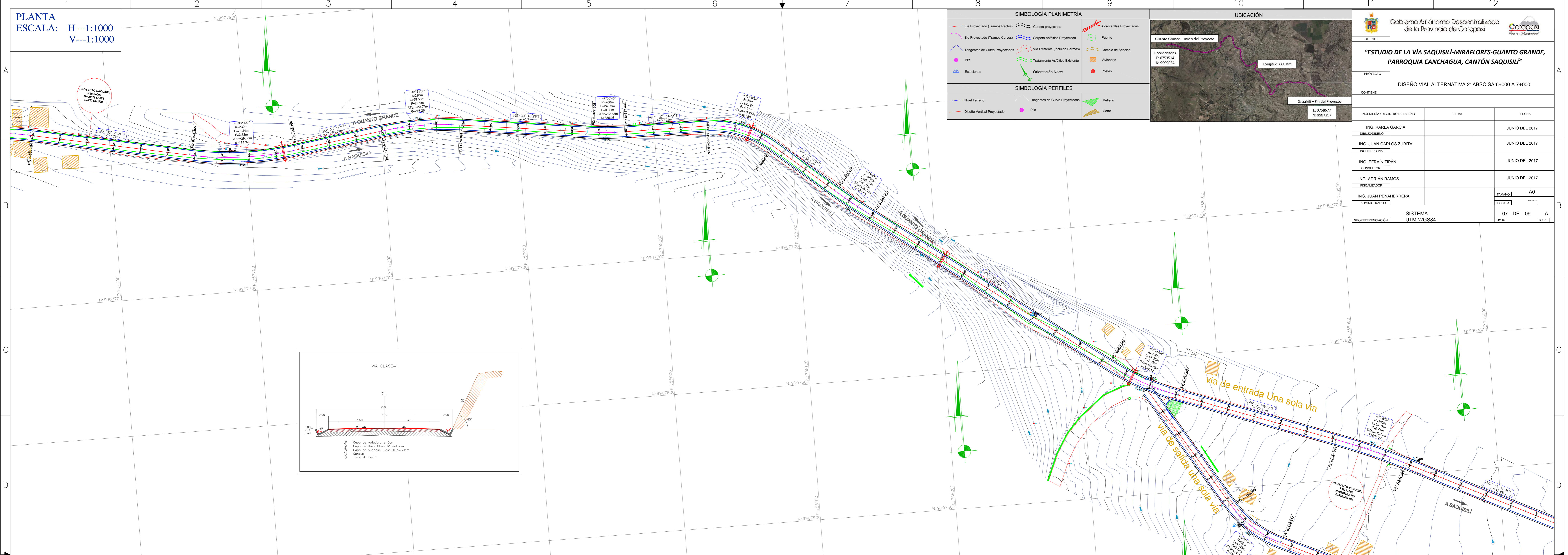


PLANTA
ESCALA: H---1:1000
V---1:1000

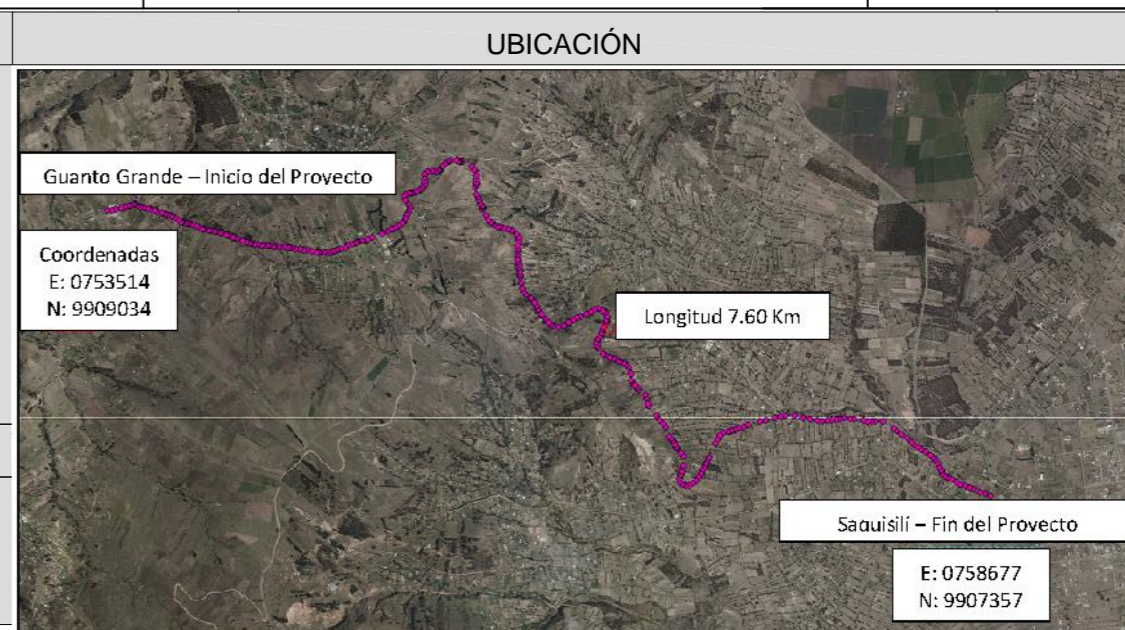


SIMBOLOGÍA PLANIMETRÍA

Eje Projectado (Tramos Rectos)	Curvas proyectadas	Asentamientos Projectados
Eje Projectado (Tramos Curvos)	Carpeta Asfáltica Projectada	Puentes
Tangentes de Curva Projectadas	Vía Existente (Incluido Borneo)	Cambios de Sección
PI's	Tratamiento Acústico Externo	Viviendas
Estaciones	Orientación Norte	Postes

SIMBOLOGÍA PERFILES

Nivel Terreno	Tangentes de Curva Projectadas	Relleno
Diseño Vertical Projectado	PI's	Corte



Gobierno Autónomo Descentralizado de la Provincia de Cotacachi

CLIENTE: "ESTUDIO DE LA VÍA SAQUISILÍ-MIRAFLORES-QUANTO GRANDE, PARROQUIA CANCHAGUA, CANTÓN SAQUISILÍ"

PROYECTO: DISEÑO VIAL ALTERNATIVA 2: ABCISA=6+000 A 7+000

CONTIENE:

INGENIERÍA REGISTRO DE DISEÑO	PRIM	PRIM
ING. KARLA GARCÍA		JUNIO DEL 2017
ING. JUAN CARLOS ZURITA		JUNIO DEL 2017
INGENIERO VIAL		JUNIO DEL 2017
ING. EFRAÍN TIPÁN		JUNIO DEL 2017
COORDINADOR		JUNIO DEL 2017
ING. ADRIÁN RAMOS		JUNIO DEL 2017
FISCALIZADOR		
ING. JUAN PEÑAHERRERA		TAMAGO A0
ADMINISTRADOR		ESCALA
		07 DE 09
		A
		REV

SISTEMA UTM-WGS84

PERFIL LONGITUDINAL
ESCALA: H---1:1000
V---1:100

